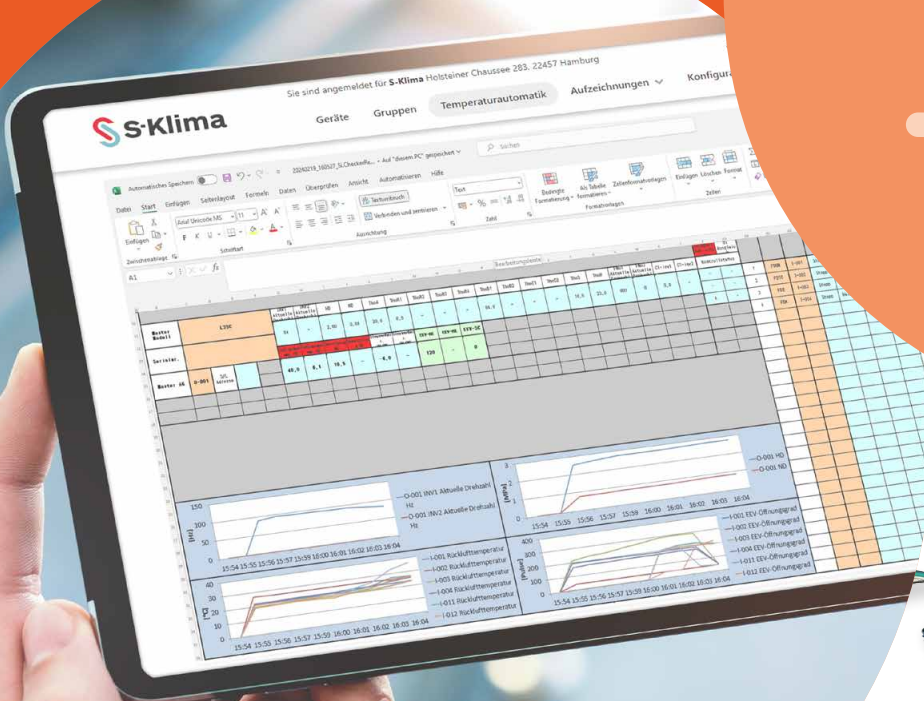
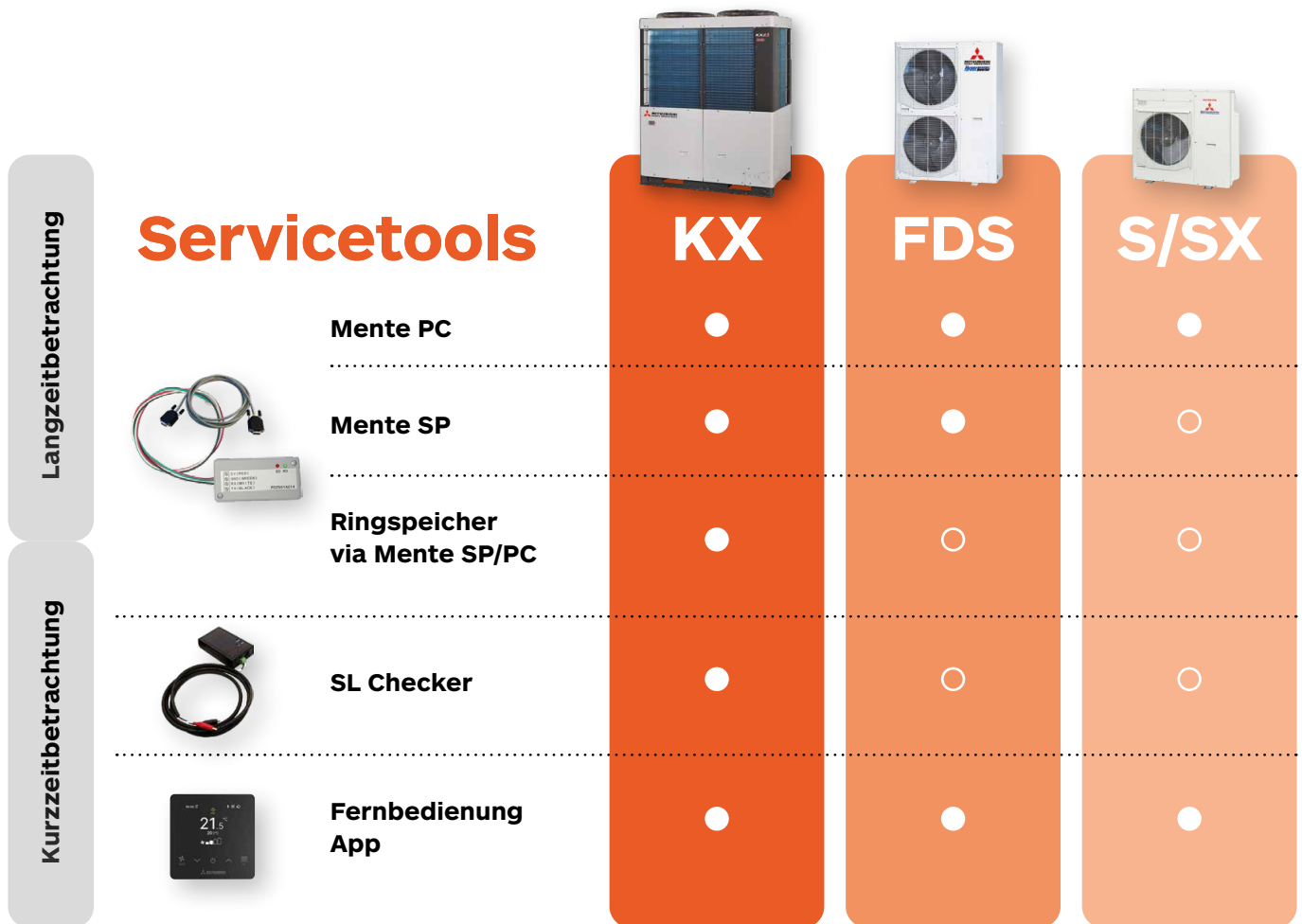


Mitsubishi Heavy Industries Servicetools – für jede Situation das Richtige



Immer die optimale Analyse



Einfache Handhabung und schnelle Reaktionszeiten werden immer wichtiger. S-Klima und Mitsubishi Heavy Industries haben dafür einige Servicetools zur Verfügung, die je nach Geräteserie eine Vielzahl von Informationen liefern.

Die obenstehende Grafik gibt einen Überblick welche Tools in Abhängigkeit von der Geräteserie für die Kurz- oder Langzeitbetrachtung eingesetzt werden können.

- Fernbedienung: Fehlercode eignet sich für schnelles Auslesen der XY-Busmeldungen
- Mentec SP/PC: ermöglicht die Sammlung von Diagnosedaten für Beobachtungen über einen längeren Zeitraum
- Mentec SP: wird für die Aufzeichnungen via Android-Endgerät eingesetzt
- Mentec PC: ermöglicht Aufzeichnungen via PC
- Das Auslesen des Ringspeichers von KX-Anlagen erfolgt via Mentec SP/PC
- SL Checker II: bietet schnelles Auslesen und Steuern des AB-Buses

Jederzeit schnell und umfassend informiert

Für die optimale Analyse bieten wir auch unterschiedliche kostenlose Tools. Alle Informationen stehen auf s-klima.de zur Verfügung und können mit den persönlichen Zugangsdaten von S-Klima genutzt werden.

- Produktspezifische Handbücher/Serienhandbücher
- Baustellenschnellinformationen, die kompakt alle notwendigen Informationen in einem Handbuch – als PDF oder gedruckt – bieten.

• Die S-Klima Pro App

Der schnelle und einfache Weg von der Füllmengenberechnung für Kältemittel über die Fehlercode-Analyse bis hin zur planerischen Auslegung von Anlagen nach Norm.

Die rein mobilen Anwendungen wie Supportanfrage sind nur in der S-Klima Pro-App für mobile Endgeräte verfügbar.



1) Start

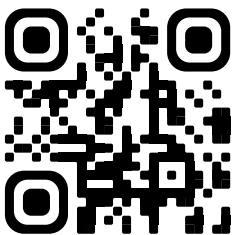
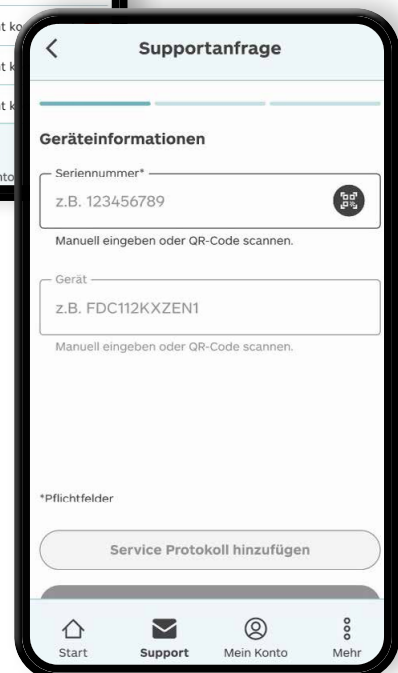
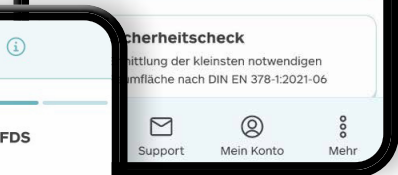
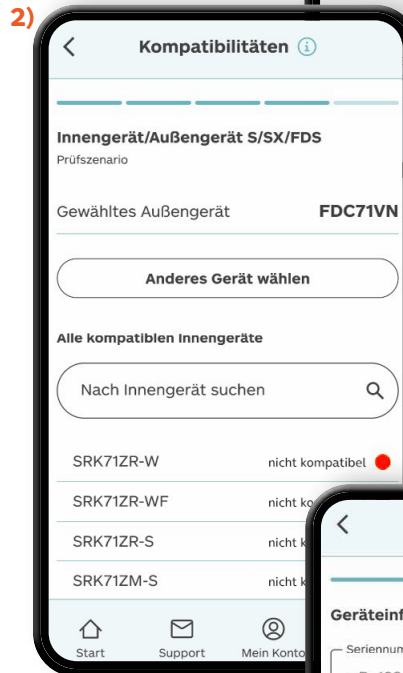
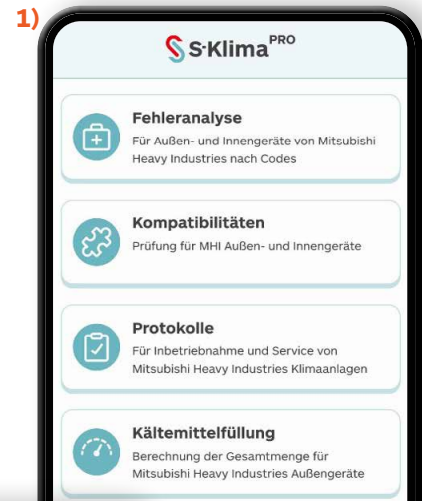
Übersicht über alle Funktionen der App.

2) Kompatibilitäten

Überprüfen der Kompatibilität von Mitsubishi Heavy Industries Außen- und Innengeräten.

3) Supportanfrage

Technische Supportanfragen an S-Klima – schnell und einfach melden. Flexible und unkomplizierte Möglichkeiten Texte, Fotos und Videos für eine nähere Beschreibung der Vor-Ort-Gegebenheiten anzuhängen und abzuschicken.



Unter s-klima.de/apps sind alle wichtigen Informationen erhältlich



Download für S-Klima Pro-App Android PlayStore oder iOS App Store

Die Servicetools für Geräte von Mitsubishi Heavy Industries im Überblick



Touch-Fernbedienung mit App-Funktion

Die Fernbedienung RC-ES1 ist nicht nur optisch attraktiv, sie bietet mit der App M-Air Pro von Mitsubishi Heavy Industries auch unterschiedliche Funktionen für Analyse, Inbetriebnahme und Wartung.

Auslesen von Daten via App

- Betriebsdaten der Fernbedienung auslesen
- Fehlerhistorie der Fernbedienung auslesen
- Automatisches Festhalten der letzten Betriebsdaten bei Auftreten einer Fehlermeldung ermöglicht eine einfachere Auswertung

Inbetriebnahme und Wartung

- Mit bis zu 10 verschiedenen Profilen auf dem mobilen Endgerät – Fernbedienungen unkompliziert und schnell via Bluetooth konfigurieren
- Profile einfach über Teilfunktionen des mobilen Endgeräts versenden

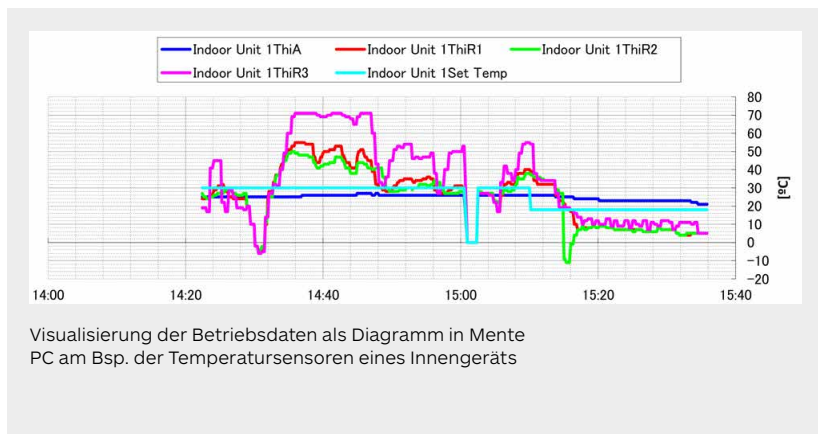


Über die M-Air Pro App können komfortabel sämtliche Einstellungen der Kabel-Fernbedienung vorgenommen werden.



Mente SP*/PC Das umfangreiche Diagnosetool

Mente SP/PC ist das Diagnosetool zur Aufzeichnung und Auswertung von Langzeitaufzeichnungen von Betriebsdaten. Der Datenkonverter ist für Produkte von Mitsubishi Heavy Industries wahlweise über PC als Mentec PC mit Microsoft Excel oder als mobile Version über die Android-App Mentec SP nutzbar. Er ermöglicht die einfache Gegenüberstellung von Betriebsparametern für Innen- und/oder Außengerätedaten über mehrere Diagramme untereinander.



*Mente SP für die S/SX-Serie nicht möglich

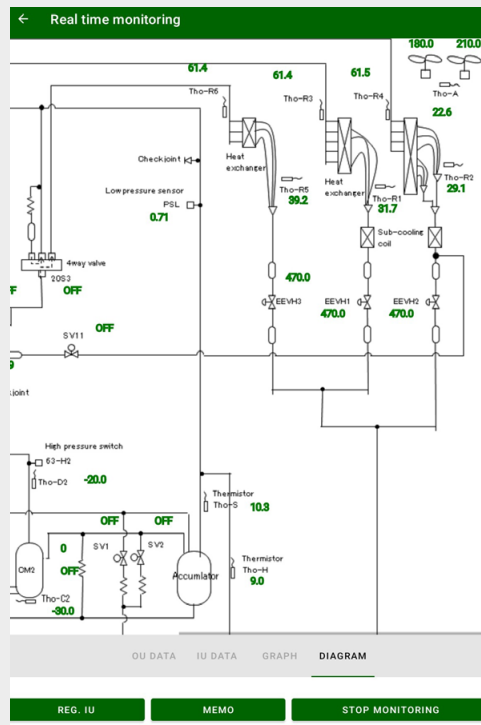
Datenkonverter MPC-E1 für die nachfolgenden Produkte verwenden:

S-/SX-Serie (MPC-E1 + Adapterkabel AKS01)

FDS-Serie (MPC-E1)

KXZEN1-W, KXZES1-W, KXZE2,3 (MPC-E1)

Andere Produkte der **KX-Serie** direkt über RS232-Schnittstelle (Nullmodemkabel) anbindbar.



Kälteschema einer FDC224KXZRE1

Die Darstellung der aktuellen Messdaten im Kälteschema ermöglicht via Mente SP eine einfache Zuordnung. Die Bedienbarkeit ist speziell für das mobile Format optimiert.

So lassen sich beispielsweise bei Wartungs- und Servicearbeiten schnell und unkompliziert die Systemparameter oder Messwerte übersichtlich ablesen. Dadurch wird verhindert, dass eine Systemkomponente aus dem Blick verloren wird.

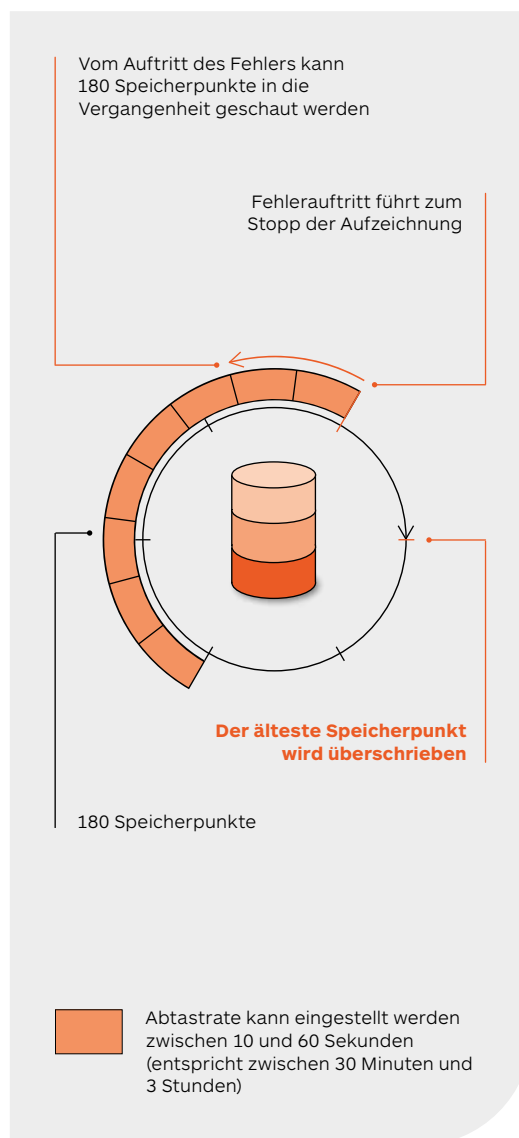
Die gespeicherten Daten können später auch in Mente PC weiter ausgewertet werden.

Mente SP/PC Der integrierte Ringspeicher – für das Auslesen der KXZE2/3-Betriebsdaten

Eine kontinuierliche zeitbezogene Datenaufzeichnung erfolgt automatisch im Betrieb der Anlage. Dabei werden die ältesten Speicherpunkte kontinuierlich überschrieben. Bei einem auftretenden Fehler können damit leicht die Betriebsdaten unmittelbar vor Auftritt des Fehlers ausgelesen werden. Dies vereinfacht die Ursachenfindung der Fehlermeldung zusätzlich und erweitert damit die Servicefreundlichkeit des Gesamtsystems.

So funktioniert der integrierte Ringspeicher:

- 180 Speicherpunkte werden kontinuierlich mit Daten gespeist.
- Der Speicher ist ein Permanentspeicher. Stromausfälle haben keine Auswirkung.
- Bei Auftreten eines Fehlers stoppt die Aufzeichnung. Von diesem Zeitpunkt an können 180 Speicherpunkte vor dem Auftreten des Fehlers ausgelesen werden (lokal auslesbar).
- Umfangreiche Busdaten werden parallel gespeichert (Hochdruck, Niederdruck, Innen- und Außentemperaturen, Frequenzanforderungen, EEVs, Betriebsstunden von Verdichter, CT-Sensor und viele mehr).
- Die Aufzeichnungsdauer kann von der Werkseinstellung 30 Minuten auf bis zu 180 Minuten eingestellt werden.



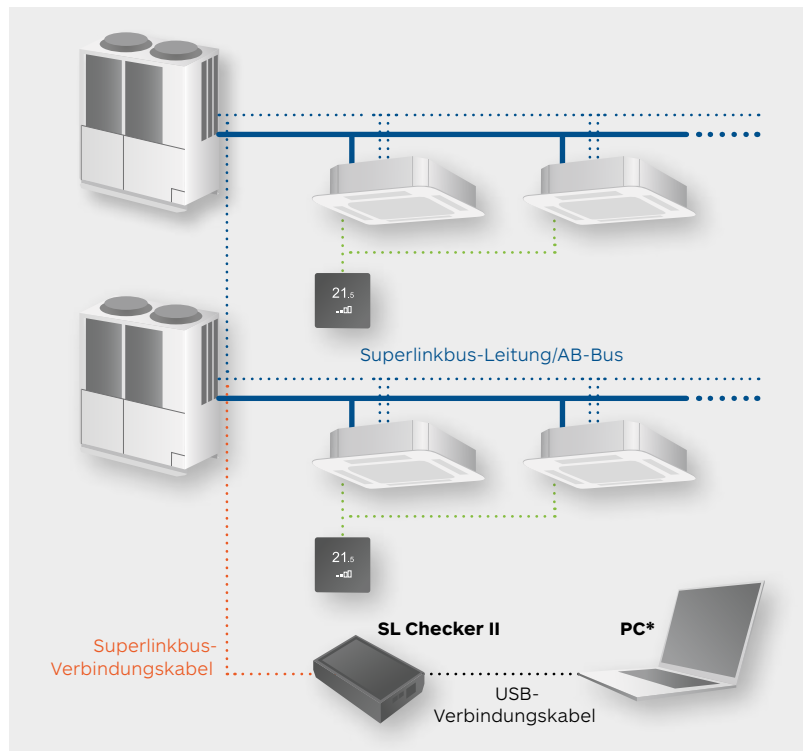
Das Servicetool für die KX-Serie von Mitsubishi Heavy Industries



SL Checker II Zur Kurzzeitbetrachtung der KX-Serie

Zum Erfassen und Steuern von AB-Bus-Teilnehmern

Der SL Checker II ist das optimale Servicetool zum Erfassen und Steuern auf dem Superlink Bus (AB-Bus) via PC*. Das Tool eignet sich als einfaches und zentrales Steuerelement für Inbetriebnahme, Service und Wartung. Dabei kann die Anbindung des Tools an jeder Stelle im Superlinkbus/AB-Bus des Systems eingebunden werden.

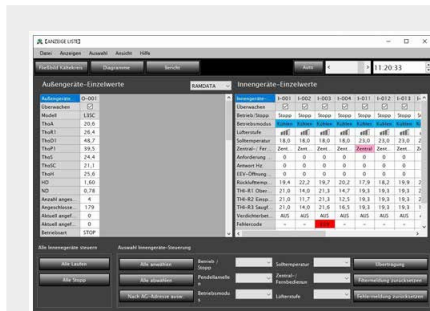


* SL Checker II Software nur mit Microsoft Windows kompatibel.
Nähere Informationen siehe Handbuch

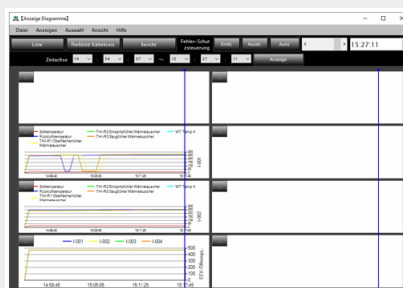
Zum Auslesen von Betriebsdaten und Fehlercodes

Der SL Checker II bietet darüber hinaus verschiedene Darstellungsmöglichkeiten für die Betriebsdaten:

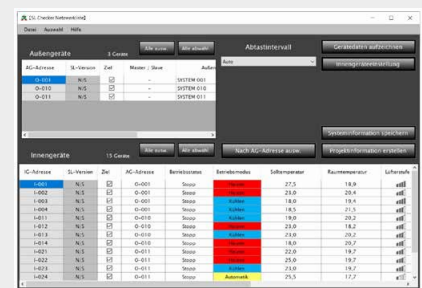
- Direkte Anzeige der Daten aufgelistet nach Außen-/ Innengerät
- In Fließbild des angeschlossenen Systems eingebettet
- Als Diagramm zur einfachen Gegenüberstellung verschiedener Messdaten



Anzeige des Systems mit aktuellen Messdaten. Über Massenbefehle gesamtheitlich steuerbar



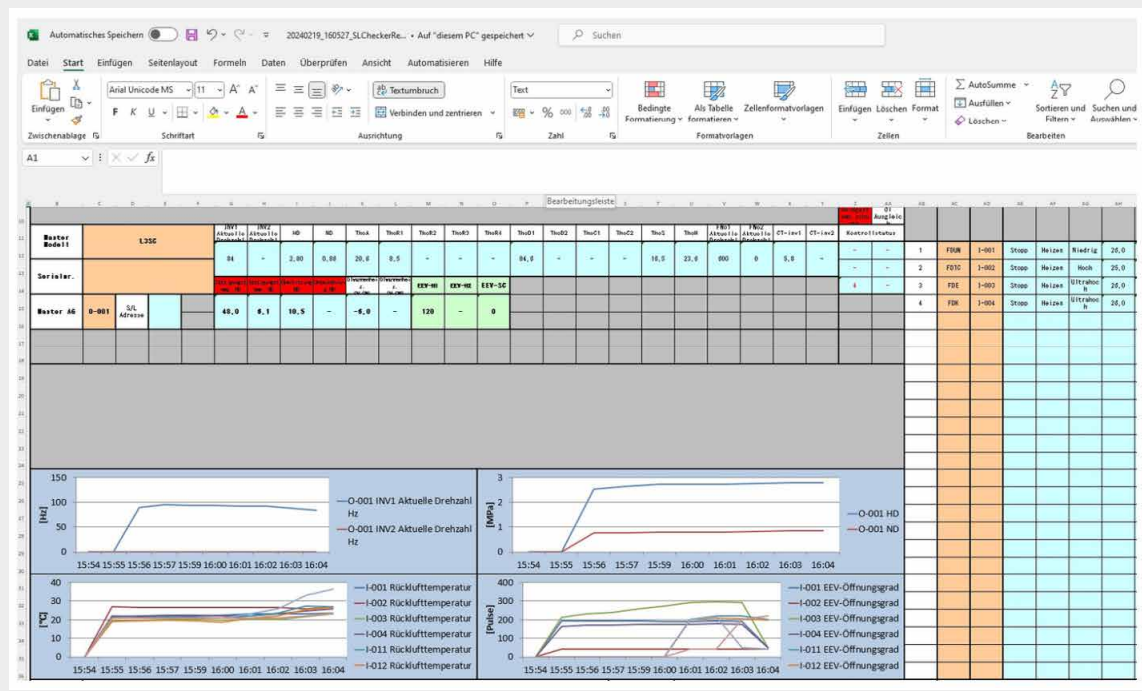
Ausgewählte Messdaten direkt als Diagramm auswerten



Übersicht der Systeme auf dem AB-Bus. Selektion einzelner Systeme nach Außen- und Innengerät möglich

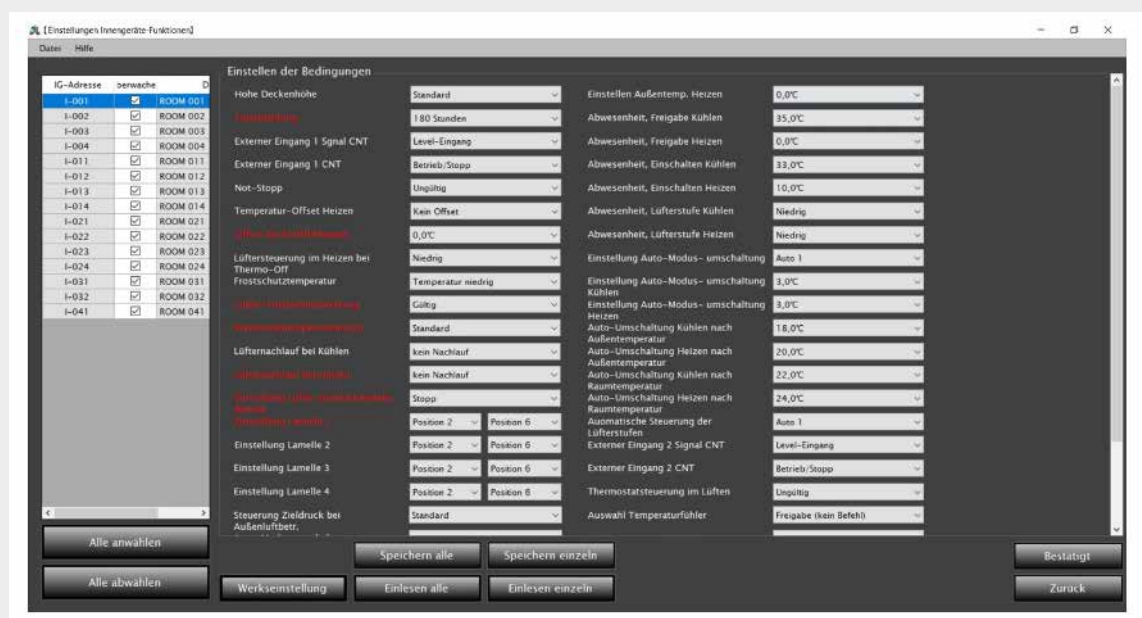
Zum Exportieren von Messdaten als Bericht

Daten aus der Aufzeichnung können für die Archivierung oder eigene Protokollierung (Inbetriebnahme- oder Wartungsprotokoll) als Bericht im Microsoft-Excel-Format (XLSX) exportiert werden.



Ausgabe der Aufzeichnung als Microsoft Excel Datei

Zur Übertragung von Befehlen auf den Bus



Einstellungen der ausgewählten Innengeräte speichern und einlesen

Mit dem SL Checker II kann die Inbetriebnahmen bei Großbaustellen durch folgende Services beschleunigt werden:

- Schnell und einfach Massenbefehle über den Bus an vorausgewählte Gerätegruppen schicken
- Einstellungsprofile auf dem lokalen Speicherpfad des eigenen PCs speichern bzw. von diesem abrufen
- Eingabewerte der Inbetriebnahme einfach abspeichern, wobei späteres Aufrufen das vollständige Zurücksetzen auf den Inbetriebnahmezustand ermöglicht.
- Standardvorgabewerte über gleiche/verschiedene Bauvorhaben als gespeichertes Profil

Mehr Informationen
erhalten Sie unter
www.s-klima.de



www.s-klima.de

Stulz GmbH / Geschäftsbereich S-Klima
Holsteiner Chaussee 283 / 22457 Hamburg
Hotline: 040 5585-252 / Fax: 040 558558-252
hotline@s-klima.de / www.s-klima.de

S-KLIMA IST EINE MARKE DER STULZ GMBH